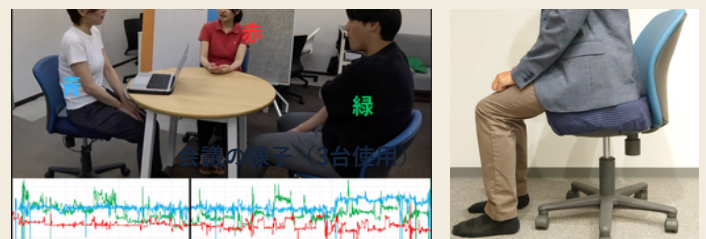


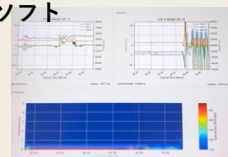


着座身体揺動計測器 SenseChair

- 複数台を使用し、体動の同調傾向を測定、メンバー同士の共感度合いを可視化可能
- センサーの装着や操作の必要なし、座面の高精度ひずみセンサーが身体反応を検出
- 専用ソフトで解析可能、体動の同調傾向を含む結果をcsv形式で出力可能



専用ソフト



保存/出力



※専用ソフトのカスタマイズ承ります。



教育学

集中度や傾聴姿勢、発言の活発さを定量的に可視化し、非認知能力測定や協働学習研究へ活用



医療・介護
リハビリ

座位時の荷重・重心揺動から姿勢を評価し、身体機能低下・褥瘡リスクの早期検出へ応用可能



人間工学
行動科学

座位姿勢や身体の動作・加重分布から疲労蓄積や作業快適性に関する定量的指標を抽出可能



心理
社会行動

グループ内の発言・傾聴傾向、姿勢同期の可視化を通じて、対人相互作用や関係性の分析に寄与

構成内容

椅子型センシングデバイス本体
USBケーブル、取扱説明書

取得可能情報

重心座標 (X,Y), 荷重
(複数台使用時: 体動の同調傾向)

センサ種別

ひずみセンサ (荷重検出)、
オプション: 6軸加速度・角速度センサ

荷重センサ容量

最大130kg

分解能

16bit

電源

内蔵バッテリー (連続稼働6時間)
またはUSB給電 (5V)

接続方法

有線: USB Type-A / 無線: Bluetooth®

サイズ / 重量

約W45×D45×H80cm / 約12kg

※仕様、外観は予告なく変更することがあります。